



Nachhaltig produziert für zukunftsweisendes Bauen



Stahl- und Edelstahltüren STS / STU

Stumpfe Türen und Dickfalz-Türen für anspruchsvolle Architektur.

Feuer- und Rauchschutztüren

Sicherheitstüren

Mehrzwecktüren





Informational sign with text and icons:

- ↑
- ↑
- ←
- ↑

Informational sign with text and icons:

- ↑
- ↑
- ↑
- ↑





Hörmann Markenqualität	4
Nachhaltig produziert	6
Hörmann Objektürenprogramm	7
Türfunktionen im Überblick	8
Gute Gründe für Hörmann	10
Hochwertige Ausstattung	12
Zargenausführungen aus Stahl und Edelstahl	14
Zargensystem	16
T30 / EI ₂ 30 Feuerschutztür STS 30 / STU 30	19
T30 / EI ₂ 30 Edelstahl-Feuerschutztür STS 30 / STU 30	21
T90 / EI ₂ 90 Feuerschutztür STS 90 / STU 90	23
T90 / EI ₂ 90 Edelstahl-Feuerschutztür STS 90 / STU 90	25
Stahl-Mehrzwecktür STS / STU	26
Edelstahl-Mehrzwecktür STS / STU	27
Verglasungsvarianten	28
Feststehende Oberteile und Lüftungsgitter	30
Optionale Ausstattungen	31
Lichte Durchgangsbreiten STS Türen	32
Lichte Durchgangsbreiten STU Türen	33
Hörmann Produktprogramm	34

Ausschreibungstexte und Produktzeichnungen

Mit dem Hörmann Architektenprogramm können Sie schnell und komfortabel individuelle Ausschreibungstexte in den Formaten GAEB und Word erstellen. Unsere Produktzeichnungen sind im CAD-Format erhältlich.

Das Architektenprogramm und weitere Informationen zu Hörmann Produkten finden Sie im Internet:
www.hoermann.com



Die abgebildeten Farben und Oberflächen sind aus drucktechnischen Gründen nicht farbverbindlich.

Urheberrechtlich geschützt. Nachdruck, auch auszugsweise, nur mit unserer Genehmigung. Änderungen vorbehalten.

Abbildung links:
 SLSP-Bank in Bratislava mit T30 / EI₂30 Edelstahl-Feuerschutztür STS 30

Hörmann Markenqualität

Für höchste Sicherheit und Verlässlichkeit



Kranhäuser Rheinauhafen in Köln mit Hörmann Produkten



Eigene Produktentwicklung

Wachsende und sich verändernde Anforderungen an Funktion und Sicherheit verlangen gerade bei beweglichen Bauelementen wie Toren und Türen ständig Neuentwicklungen und Verbesserungen in der Konstruktion und Ausstattung. Hier beweisen unsere qualifizierten Entwicklungsteams immer wieder ihre hohe Fachkompetenz.



Produktion auf höchstem Niveau

Hörmann setzt auf modernste Produktionstechnik in hochspezialisierten Werken. Computergesteuerte Bearbeitung garantiert maßhaltige Elemente mit perfektem Sitz aller Beschläge und Funktionsteile.



Sichere Lösungen mit internationaler Zulassung

Von Hörmann bekommen Sie alle Türen, die Sie brauchen, aus einer Hand. In ansichtsgleicher Optik und mit genau den Funktionen, die Sie für Ihr Objekt benötigen: Feuerschutz in den Brandschutzklassen T30 / EI₂30, T90 / EI₂90. Rauchschutz, Schallschutz und Einbruchschutz in den Widerstandsklassen WK 2, WK 3. Hörmann Brandschutz-Lösungen sind nicht nur in Deutschland zugelassen, sondern auch international. Mehrere Konstruktionen entsprechen „British Standard“ und sind damit in weiten Teilen des Commonwealth zugelassen.

Weitere Zulassungen besitzt Hörmann in Frankreich, Italien, Österreich, Schweiz, Russland, Polen, Ungarn und Slowenien. Zulassungen liegen auch für China vor, wo Hörmann Feuerschutztüren für den lokalen Markt fertigt.

In den entsprechenden Ländern stehen Ihnen starke Vertriebsorganisationen für Planung und Ausführung zur Verfügung. Bitte fragen Sie uns.



Brandschutzzentrum mit Brandhaus

In internen Brandtests in unserem Brandschutzzentrum werden ständig Neu- und Weiterentwicklungen auf den geforderten Feuerwiderstand und die Rauchdichtigkeit geprüft. Erkenntnisse aus diesen Tests geben ein hohes Maß an Sicherheit für den Brandschutz im Objekt. Mit diesen Tests werden optimale Voraussetzungen für die offiziellen Prüfungen in den akkreditierten Prüfstellen zur Erteilung der amtlichen Zulassung geschaffen.



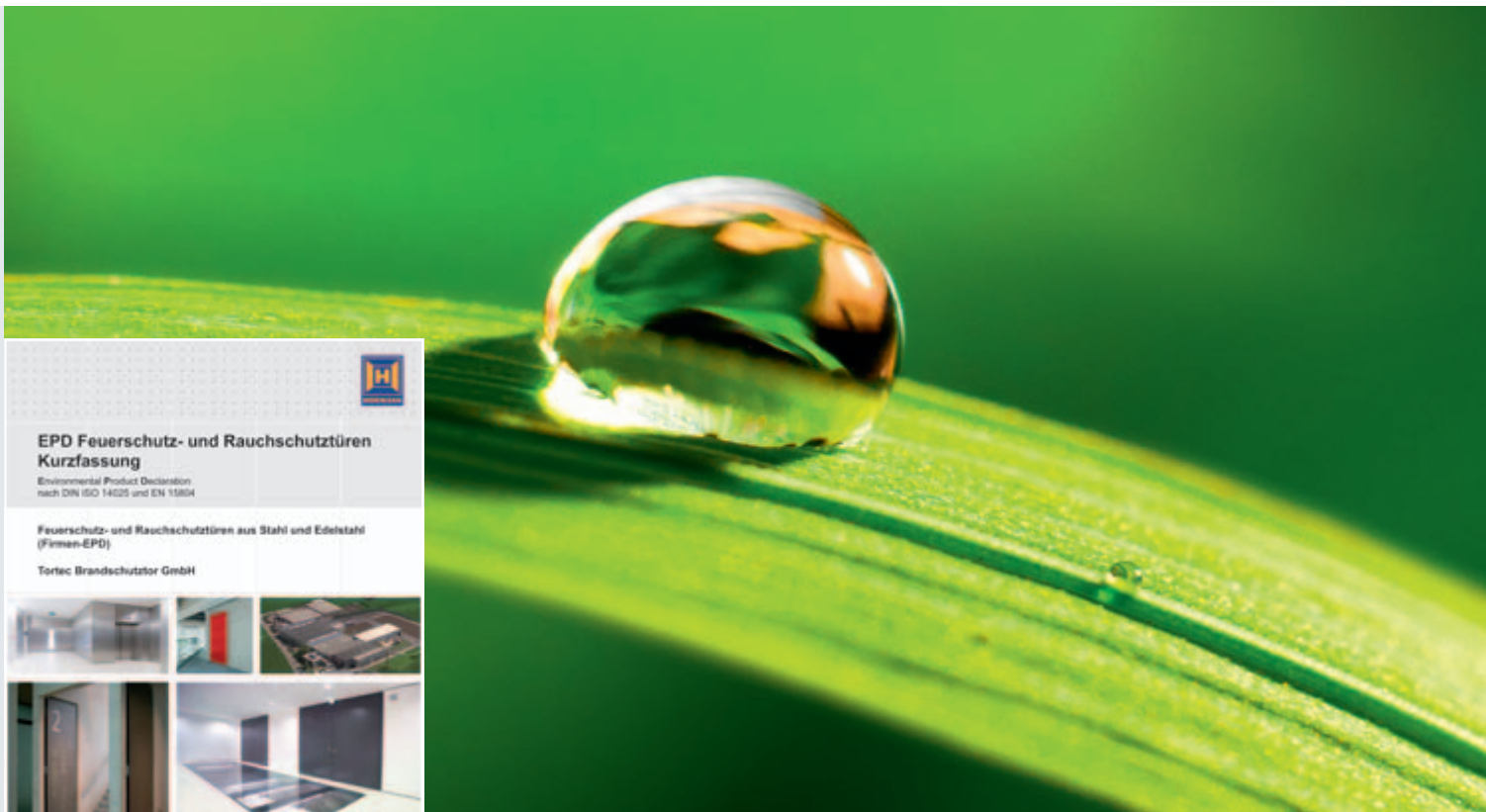
Kompetente Objektbetreuung

Erfahrene Fachberater der kundennahen Vertriebsorganisation begleiten Sie von der Objektplanung über die technische Klarstellung bis hin zur Bauabnahme.

Die fachgerechte Montage garantieren erfahrene Hörmann Monteure und das in Seminaren geschulte Fachpersonal der Hörmann Partner.

Nachhaltig produziert

Für zukunftsweisendes Bauen



Nachhaltig dokumentiert und bestätigt durch das ift in Rosenheim

Hörmann hat sich die Nachhaltigkeit durch eine Umwelt-Produktdeklaration (EPD)* nach ISO 140425 vom Institut für Fenstertechnik (ift) in Rosenheim bestätigen lassen.

Grundlage für die Prüfung sind die Product Category Rules (PCR) Türen und Tore der ift Rosenheim GmbH Ausgabe PCR-TT-0.1.

Die umweltschonende Produktion wurde durch eine Ökobilanz nach DIN ISO 14040 / 14044 für alle Türen bestätigt.

Nachhaltig produzierte Multifunktions Türen von Hörmann

- **Umweltschonende Produktion**
Z. B. werkseitige Pulverbeschichtung ohne Lösungsmittel, die bauseits mit einer Vielzahl von VOC-armen Lacken oder Grundierungen endbehandelt werden kann.
- **Regionale Rohstoffe**
Der Großteil der eingesetzten Rohstoffe wird aus Deutschland und Zentraleuropa bezogen.
- **Langlebige, wartungsarme Produkte**
Geprüft im Funktionstest

Nachhaltiges Bauen mit der Kompetenz von Hörmann

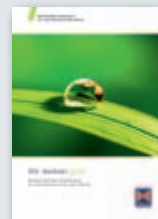
Hörmann hat große Erfahrung durch zahlreiche Objekte für nachhaltiges Bauen sammeln können. Mit diesem Know-how unterstützen wir auch Ihre Vorhaben. Ein weiterer Vorteil dabei für Sie: Bei jedem Objektauftrag werden die erforderlichen Daten für die Leed-Zertifizierung automatisch erstellt.

breeam



DGNB®

Deutsche Gesellschaft für Nachhaltiges Bauen e.V.
German Sustainable Building Council



Erfahren Sie mehr über die Hörmann Umweltaktivitäten in der Broschüre „Wir denken grün“.

Hörmann Objektürenprogramm

Für jede Anforderung die passende Lösung



Funktionstüren

Von robusten Stahl-Innentüren und sicheren Wohnungsabschlusstüren über vollverglaste Bürotüren bis hin zu thermisch getrennten Außentüren bietet Hörmann ein großes Programm mit vielfältigen Farb- und Ausstattungsvarianten.



Multifunktionsüren

Sie zeichnen sich durch eine durchgängige, identische Optik aus. Der Vorteil für Architekten und Bauherren: Türen unterschiedlicher Funktionsanforderungen, die in der gleichen Gebäudeebene eingebaut sind, passen perfekt zueinander.



Vollverglaste Feuer- und Rauchschutzelemente

Hörmann Feuer- und Rauchschutztüren und -verglasungen aus Stahl und Aluminium überzeugen durch die zertifizierte Sicherheit, die perfekte Funktion und eine hundertprozentig gleiche Optik in den Systemen T30, T60 und T90. Mit Hörmann Automatik-Schiebetüren verbinden Sie die Transparenz von Rohrahmenelementen mit den Anforderungen an Brandschutz oder für barrierefreies Bauen. Mit diesem Programm bietet Hörmann ein durchgängig stimmiges Brandschutz-Konzept für anspruchsvolle architektonische Lösungen im Objektbau.



Durchblickfenster

Hörmann Durchblickverglasungen werden als Fenster oder raumhohe Elemente für mehr Licht und besseren Sichtkontakt eingesetzt. Durchblickverglasungen erhalten Sie für Anforderungen wie Wärmedämmung, Schall- und Strahlenschutz sowie in feuerhemmenden F30 und feuerbeständigen F90 Varianten. Sprossenaufteilung, Aussparung und Schrägen ermöglichen auch individuelle Lösungen.

Türfunktionen im Überblick

Stahl- und Edelstahltüren für jede Anforderung

Funktionen

Türbezeichnung	Ausführung	Seite	Funktionen							
			■ Ansichtsgleiche Systemoptik	■ T30 ■ EI ₂ 30	■ T90 ■ EI ₂ 90	■ RS ■ Sm	■ dB	■ WK2	■ WK3	■ U _D
			Ansichtsgleiche Systemoptik	T30 Feuerhemmend	T90 Feuerbeständig	Rauchdicht	Schalldämmend	Einbruchhemmend WK 2	Einbruchhemmend WK 3	Wärmedämmend
STS, Stahl	1-flügelig	19	■	■	■	●	●			●
STS, Stahl	2-flügelig	19	■	■	■	●	●			●
STS, Edelstahl	1-flügelig	21	■	■	■	●	●			●
STS, Edelstahl	2-flügelig	21	■	■	■	●	●			●
STU, Stahl	1-flügelig	23	■	■	■	●	●	●	●	●
STU, Stahl	2-flügelig	23	■	■	■	●	●	●	●	●
STU, Edelstahl	1-flügelig	25	■	■	■	●	●	●	●	●
STU, Edelstahl	2-flügelig	25	■	■	■	●	●	●	●	●

■ Hauptfunktion – serienmäßig

● Zusatzfunktion – bei entsprechender Ausstattung (siehe Seite 9)

Türfunktionen im Detail

T30
Feuerhemmend
DIN 4102/
DIN EN 1634

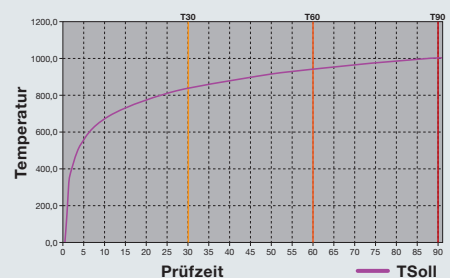
EI₂30

T90
Feuerbeständig
DIN 4102/
DIN EN 1634

EI₂90

Feuerhemmende Stahltüren sind nach DIN 4102-T5 oder DIN EN 1634-1 geprüft und bauaufsichtlich zugelassen. In Brandprüfungen müssen diese Türen nach der Einheitstemperaturkurve mind. 30 Minuten (T30 / EI₂30), bzw. 90 Minuten (T90 / EI₂90) standhalten.

Einheitstemperaturkurve nach DIN 4102 / DIN EN 1634-1



RS**Rauchdicht**
DIN 18095**Sm****dB****Schalldämmend**
DIN EN ISO 717-1**Schallschutzklasse:**
II bis 41 dB
III ab 42 dB**Zuordnung in Korrelation der Widerstandsklassen nach**

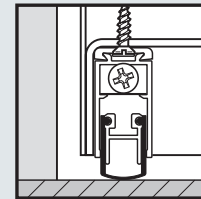
DIN EN V 1627 DIN EN 1627

WK2**RC2****WK3****RC3**

Rauchschtüren sind nach DIN 18095 oder DIN EN 1634-3 geprüft und müssen mit dem rechts abgebildeten Türabschluss und einem Türschließer ausgestattet werden. Weitere Voraussetzungen: Rauchschtüren sind mit einem Profilzylinder (auch Blindzylinder möglich) auszustatten. Die Putzkanten der Zarge müssen auf beiden Seiten zum Baukörper dauerhaft versiegelt werden. Bei vermörtelten Zargen kann die Versiegelung entfallen.

Unterer Türabschluss

Neben dem Einsatz für rauchdichte und schalldämmende Türen kann dieser Türabschluss auch als Sonderausstattung für andere Türtypen verwendet werden.



Bodendichtung absenkbar

Schalldämmende Türen sind nach DIN EN ISO 717-1 geprüft. Sie werden mit dem abgebildeten Türabschluss geliefert. Die angegebenen Schalldämmmaße sind Laborwerte. Die Maße gelten nicht für Türen mit Verglasung, feststehendem Oberteil und den Einbau in Porenbeton. Rechenwert für das im Objekt erreichbare Schalldämmmaß ist der Laborwert -5 dB.

Einbruchhemmend nach DIN EN 1627

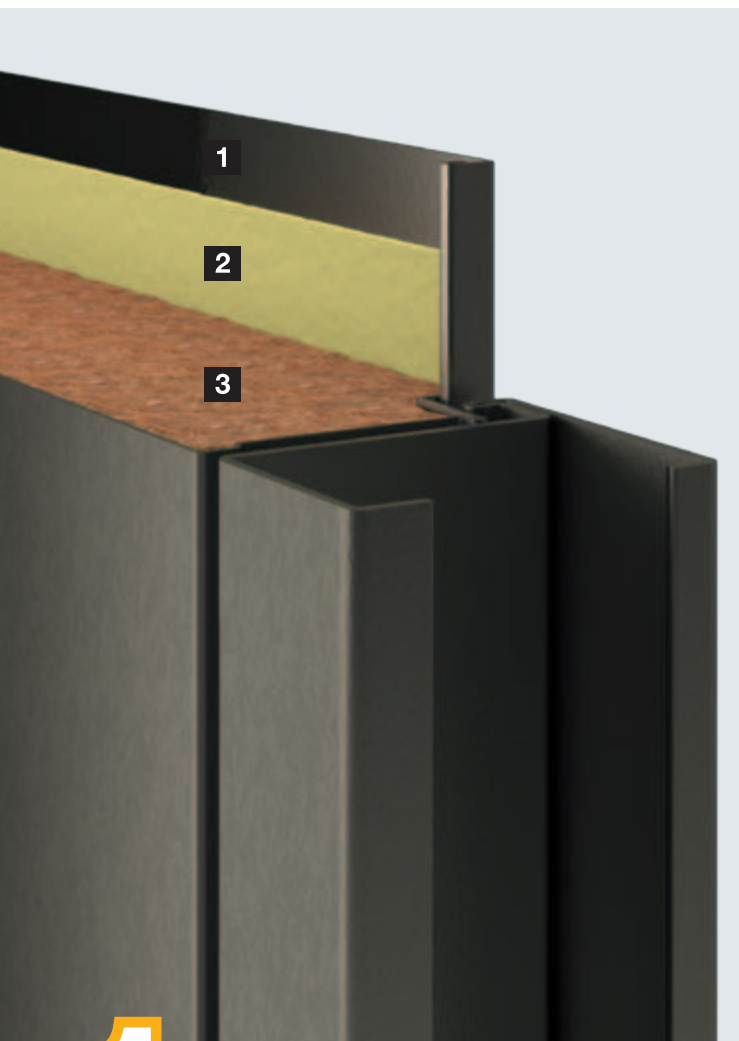
Seit September 2011 gilt die Normenreihe DIN EN 1627ff für einbruchhemmende Türen. Einbruchhemmende Türen von Hörmann werden seit 1999 nach den europäischen Vorgaben der Vornormen DIN V ENV 1627 bis 1630 geprüft und klassifiziert. Sie unterliegen außerdem einer freiwilligen Güteüberwachung durch eine akkreditierte Prüf- und Zertifizierungsstelle und werden von der Kriminalpolizei empfohlen.

Ausstattung	WK 2	WK 3
Einsteckschloss PZ-gelocht mit Wechsel DIN 18250	●	
5-fach Verriegelungssystem als Bolzen-Schwenkriegelkombination		●
Standflügel bei 2-flg. Türen mit gesicherter Verriegelung nach oben und unten	●	●
Alu-FS Wechselgarnitur DIN 18257		
- Klasse ES1 mit Kurzschild und Ziehschutz	●	
- Klasse ES2 mit Langschild und Ziehschutz		●
Profilzylinder DIN 18252 mit beidseitigem Bohrschutz, 3 Schlüsseln und Sicherungsschein (optional)	○	○
Sicherungsbolzen pro Flügel als Aushebelsicherung	3-5	5-7

Größenbereich	1-flügelig		2-flügelig	
	Breite	Höhe	Breite	Höhe
Rahmenaußenmaß (Bestellmaß) Blockzarge	840 - 1220	1725 - 2370	1640 - 2320	1805 - 2480

Gute Gründe für Hörmann

Hochwertige Türkonstruktion für anspruchsvolle Architektur



1

Hochwertige Verbundkonstruktion

Verklebte Türkonstruktion

Das Türblatt ist eine vollflächig und planeben verklebte Verbundkonstruktion. Dadurch erhöht sich die Flügelsteifigkeit deutlich und die Tür schließt mit einem satten Klang.

Türaufbau

- 1 Stahl- oder Edelstahlblech
- 2 Vollflächige Verklebung
- 3 Brandschutzeinlage

2

Elegante flächenbündige Ausführung

Stumpfe Ausführung STS

Die hochwertige stumpf einschlagende Ausführung STS eignet sich besonders für anspruchsvolle Architektur. Für Türen mit einbruchhemmender Ausstattung (WK 2, WK 3) empfiehlt sich die Dickfalz-Ausführung STU (Abbildung S. 12).



3

Hochwertige Gesamtoptik

Flächenbündiger Übergang der Türflügel

Bei 2-flügeligen Türen sorgen die flächenbündigen Türflügel ohne störende Schlagleiste für eine hochwertige Gesamtoptik.

Flächenbündiger Übergang zum Oberteil

Auch die feststehenden Oberteile integrieren sich harmonisch in die Türoptik.

Integrierte Beschläge

Optional verdeckt liegende Bänder und integrierte Obentürschließer fügen sich unauffällig in die Türoptik ein.



4

Oberfläche nach Wunsch

Beschichtung auf Wunsch

Optional erhalten Sie die STS / STU Türen in RAL nach Wahl sowie in Sonderfarben beschichtet. Bei einer mörtelfreien Montage verringert sich die Gefahr, dass die Oberfläche beim Einbau verkratzt wird.

100 %ige Edelstahlausführung

STS / STU Türen sind auch als Edelstahltüren aus V2A Stahl mit 240 K Körnung erhältlich. Optional sind auch V2A kreismattiert und V4A Edelstahl lieferbar.



1 Ausführung



STS: Stumpf

STU: Dickfalz

2 Oberfläche

Türblätter und Zargen werden verzinkt und pulvergrundbeschichtet in Grauweiß (ähnlich RAL 9002) geliefert. Alternativ sind die Oberflächen auch in RAL nach Wahl oder in NCS-Farben erhältlich.

3 Verglasungen

Die Hörmann Stahl- und Edelstahltüren können Sie optional mit verschiedenen Verglasungsvarianten ausstatten. Der aufgesetzte Standard-Verglasungsrahmen besteht durch bandseitig nicht sichtbare Verschraubungen. Optional erhalten Sie auch die architektonisch hochwertigen stumpfen Verglasungsprofile.



4 Schloss

Serienmäßig sind Hörmann Stahl- und Edelstahltüren mit einem Einsteckschloss mit Wechsel PZ gelocht nach DIN 18250 ausgestattet. Einbruchhemmende WK 3 Türen enthalten ein Mehrfach-Verriegelungssystem. Bei 2-flügeligen Türen ist der Standflügel je nach Funktion oben und unten mit einem Klappkant- oder Falztreibriegel gesichert.

5 Drückergarnitur

Hörmann Stahl- und Edelstahltüren sind serienmäßig mit einer FS-Rundgriff-Drückergarnitur nach DIN 18273 in Schwarz (Polypropylen) mit Rundschild und festdrehbar gelagertem Drücker ausgestattet. Einbruchhemmende Türen werden mit einer FS-Sicherheitswechsellgarnitur nach DIN 18257, Klasse ES1 (mit Kurzschild) bzw. ES2 / ES3 (mit Langschild) geliefert. Optional erhalten Sie die Drückergarnitur auch in Edelstahl oder können Objekt-drückergarnituren einsetzen.



Die abgebildete Tür verfügt über eine Sonderausstattung.

6 Schließmittel

Feuer- und Rauchschutztüren sind grundsätzlich selbstschließend ausgestattet. Bei 1- und 2-flügeligen Türen erfolgt dies standardmäßig mit dem exklusiven Gleitschienen-Türschließer HDC 35. Abhängig von Größe, Ausstattung, Nutzung oder Einbau erhalten Sie auch Türen mit Gestänge-Türschließer, Gleitschienen-Türschließer mit Schließfolgeregler oder verdeckt montierte integrierte Türschließer für eine hochwertige Optik. Weitere Schließsysteme finden Sie auf der Seite 31.



Exklusiver Gleitschienen-Türschließer HDC 35 für 1-flügelige und 2-flügelige Türen



Gestänge-Türschließer für 1-flügelige und 2-flügelige Türen



Integrierte Türschließer für 1- und 2-flügelige Türen

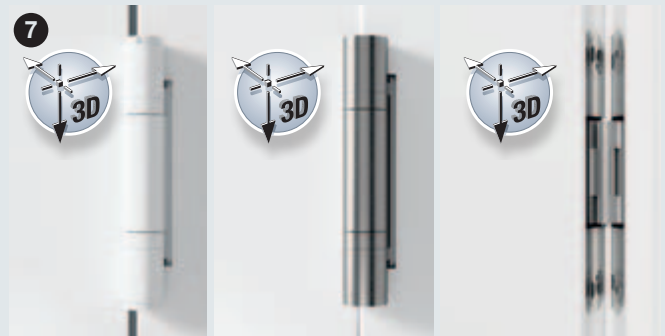
7 3D-Bänder

Serienmäßig sind die STS / STU Türen in RAL 9002 mit beschichteten 3D-Bändern ebenfalls in RAL 9002 ausgestattet. Türen in RAL nach Wahl erhalten Sie serienmäßig mit 3D-Edelstahlbändern. Für optisch hochwertige Ansprüche mit STS Türen bieten sich verdeckt liegende Bänder an.



Optimal einstellbar

Alle Bandsysteme sind dreidimensional einstellbar und eignen sich besonders gut für das feine, auch nachträgliche Justieren der Tür. Damit können Sie geringfügige Montage-Toleranzen ausgleichen.



Standardband in Türfarbe

Edelstahl-Rollenband

Verdeckt liegendes Band

8 Sicherungsbolzen

Bei Feuer- und Rauchschutztüren sorgen Stahl-Sicherungsbolzen auf der Bandseite für zusätzliche Stabilität im Brandfall. Türen in einbruchhemmender Ausführung nach DIN EN 1627 sind bandseitig je nach Widerstandsklasse mit bis zu 7 massiven Stahl-Sicherungsbolzen je Türflügel gegen Aushebeln gesichert.



Sicherungsbolzen

Zargenausführungen aus Stahl und Edelstahl

Flexibel, vielseitig und schnell montiert durch mörtelfreie Montage

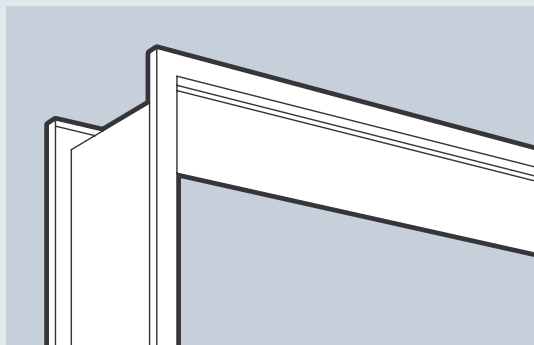
Das Hörmann Zargensystem garantiert einen stabilen Wandanschluss für eine optimale und dauerhafte Türfunktion.

Die Vorteile auf einen Blick:

- Blechdicke 1,5 mm bzw. 2,0 mm bei Blockzargen (62 / 55 mm und 62 / 75 mm)
- Optional mit Bodeneinstand 30 mm
- Hörmann Dichtungsnut (außer bei Blockzargen 62 / 55 mm und 62 / 75 mm)
- Serienmäßig verzinkt und pulvergrundbeschichtet in Grauweiß (ähnlich RAL 9002)
- Optional in RAL nach Wahl, NCS-Farben oder in Edelstahl
- Schnelle und einfache Montage durch Befestigungsglaschen inklusive Stahl-Futterstücken
- Mörtelfreie Montage bei Mauerwerk und Beton für T30 / EI₂30 und T90 / EI₂90

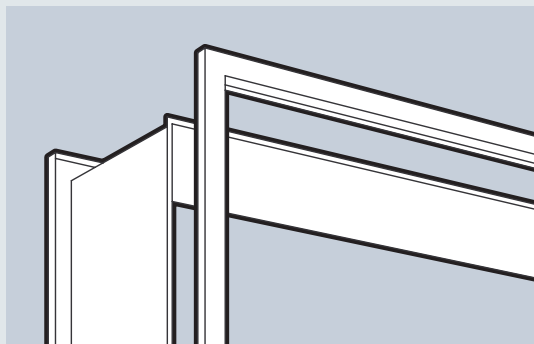
Zargenausführungen

- Eckzarge 95 mm
- Blockzarge 62 / 55 mm (für beidseitige Flächenbündigkeit mit STS Türen)
- Blockzarge 62 / 75 mm (für einseitige Flächenbündigkeit mit STS Türen)
- Blockzarge 95 / 55 mm
- Blockzarge 95 / 75 mm
- Blockzarge 105 / 100 mm
- Umfassungszarge mit bis zu 375 mm Maulweite
- Sonderzargen mit Schattennut für eine individuelle Optik oder mit Doppelfalz für eine höhere Schalldämmung (bis zu 42 dB)



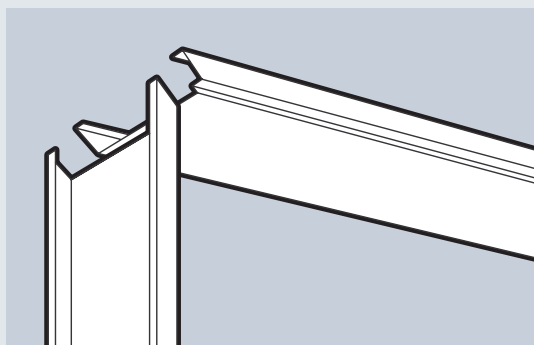
1-teilige Zargen

in der Gehung verschweißt für Massivwände und den wandbegleitenden Einbau (bis 2400 mm Türbreite)



2-schalige Zargen (optional)

in der Gehung verschweißt und in der Dichtungsnut geteilt für die Renovierung und den nachträglichen Einbau



3-teilige Zargen

in der Gehung geteilt zur einfachen Steck-Schraubmontage und für den nachträglichen Einbau im Ständerwerk (bis 2500 mm Türbreite)



Dichtungsnut

Hörmann Stahlzargen für STS / STU Türen sind serienmäßig mit Dichtungen in der Zarge ausgestattet. Durch die spezielle Dichtungsnut ist kein Verkleben der Dichtungen notwendig. Das erleichtert eine spätere bauseitige Lackierung oder Wartung (außer bei Blockzargen 62 / 55 mm und 62 / 75 mm).

Flächenbündiges Edelstahl-Schließblech mit Kantenschutz // NEU

Stahl- und Edelstahltüren sind optional mit einem flächenbündigen Schließblech aus Edelstahl inkl. Kantenschutz ausgestattet. Dieses schützt die Grundierung und Lackierung wirkungsvoll. Bei Türen, die für einen E-Öffner vorgefertigt sind, enthalten die Türen ein Schließblech mit modellhaftem E-Öffner, der später gegen einen originalen E-Öffner ausgetauscht werden kann.



Flächenebene Abdeckkappen

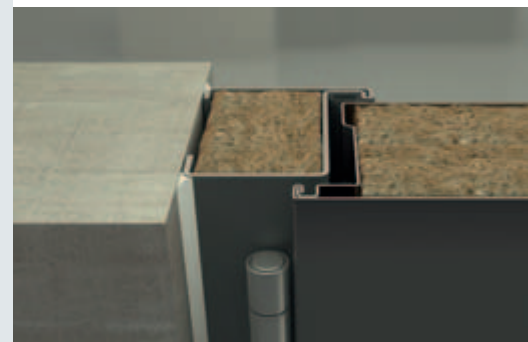
Bei allen Zargen sorgen flächenebene Abdeckkappen für eine schöne Optik der Zarge. Bei Zargen in den Farben RAL 9002 oder RAL 9016 erhalten Sie die Abdeckkappen in der entsprechenden Zargenfarbe. Bei Zargen in RAL nach Wahl werden die Kappen in schwarz und bei Edelstahlzargen in edelstahlfarben geliefert.

Mörtelfreie Montage bei Mauerwerk und Beton für T30 / EI₂30 und T90 / EI₂90

Die hochwertigen Feuerschutztüren STS / STU können schnell und sauber ohne Vermörtelung eingebaut werden. Dadurch wird in hohem Maße eine saubere Oberfläche ohne Verschmutzung oder Beschädigung gewährleistet. Besonders vorteilhaft ist dies bei Edelstahlzargen oder pulverbeschichteten Zargen. Entsteht beim Einbau eine Fuge zwischen Mauerwerk und Zarge, die größer ist als 5 mm, muss der Zwischenraum nur mit handelsüblicher, feuerbeständiger Mineralwolle hinterfüllt werden. Bei Blockzargen erfolgt die Hinterfüllung der Zarge mit Mineralwolle werkseitig.



Eckzarge ohne Vermörtelung

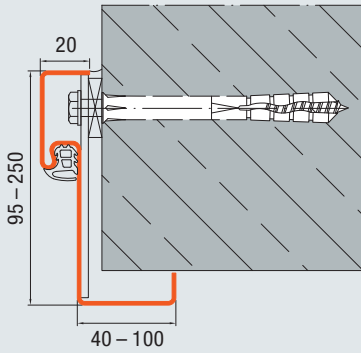


Blockzarge ohne Vermörtelung mit werkseitiger Mineralwoll-Hinterfüllung

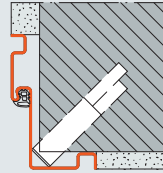
Zargensystem

Ein umfassendes Programm mit viel Profil

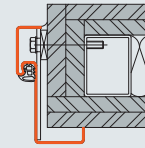
Eckzarge



Beton / Mauerwerk (Standard)

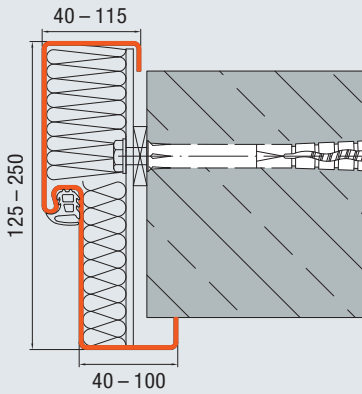


Ankermontage
(Beton / Mauerwerk)

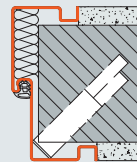


Schraubmontage
(Leichtbauwand)

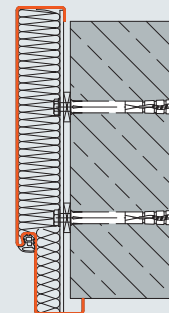
Umfassungszarge



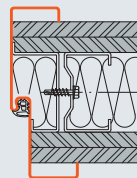
Beton / Mauerwerk
(Standard Dübelmontage bis 250 mm
Profilbreite, 1 Dübel)



Ankermontage
(Beton / Mauerwerk)

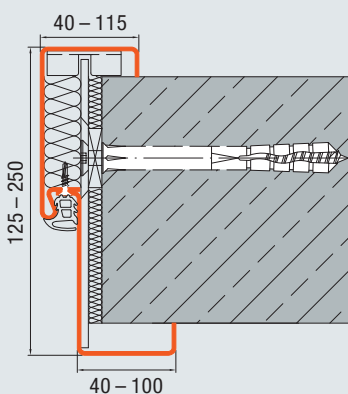


Dübelmontage ab 250 mm
Profilbreite 2 Dübel
(Beton / Mauerwerk)

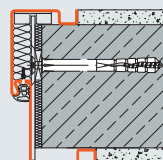


Schraubmontage
(Leichtbauwand)

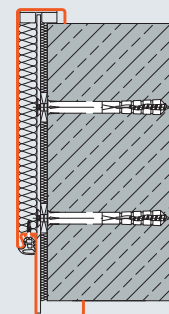
2-schalige Umfassungszarge



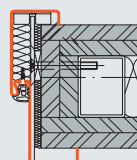
Beton / Mauerwerk (Standard)



Dübelmontage
(Beton / Mauerwerk)



Dübelmontage
(Beton / Mauerwerk, zwei Dübel)

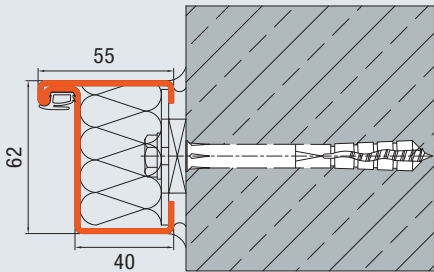


Schraubmontage
(Leichtbauwand)

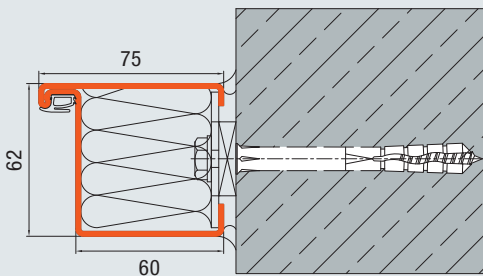


Einfache flächenbündige Wandmontage durch patentiertes Montage-Set

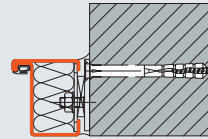
Blockzarge 62 / 55 mm und 62 / 75 mm



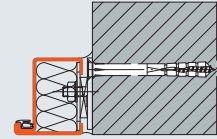
Blockzarge 62 / 55
Beton / Mauerwerk (Standard)



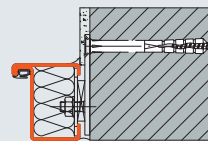
Blockzarge 62 / 75
Beton / Mauerwerk (Standard)



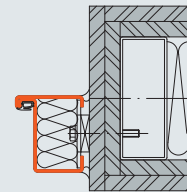
Dübelmontage
(Beton / Mauerwerk, flächenbündige Wandmontage, Bandseite)



Dübelmontage
(Beton / Mauerwerk, flächenbündige Wandmontage, Bandgegenseite)

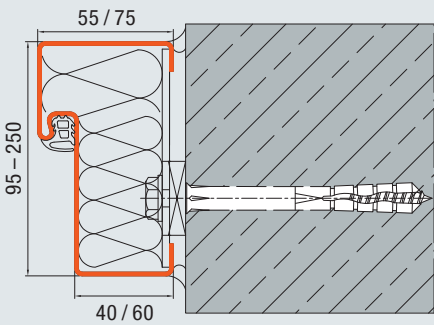


Dübelmontage
(Mauerwerk, Ankerplatte 95, überputzt, flächenbündige Wandmontage, Bandseite)

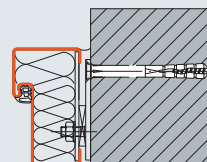


Schraubmontage
(Leichtbauwand)

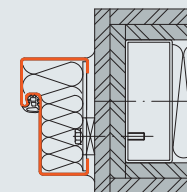
Blockzarge 95 / 55 mm, 95 / 75 mm und 105 / 100 mm



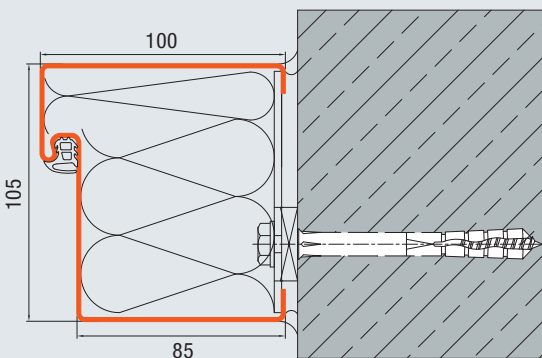
Blockzarge 95 / 55, 95 / 75
Beton / Mauerwerk (Standard)



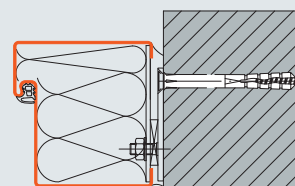
Dübelmontage
(Beton / Mauerwerk, flächenbündige Wandmontage, Bandseite)



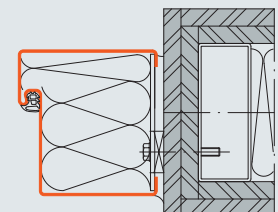
Schraubmontage
(Leichtbauwand)



Blockzarge 105 / 100
Mauerwerk (Standard)



Dübelmontage
(Mauerwerk, flächenbündige Wandmontage, Bandseite)



Schraubmontage
(Leichtbauwand)

Alle Maße in mm

ThyssenKrupp Quartier, Essen
Architekten: JSWD Architekten, Köln



Hörmann Produkte

- Flächenbündige
T30 / EI₃₀ Feuerschutztüren STS
- T30 Stahl-Rohrrahmentüren
HE 310 / 330 S-Line
- T30 Stahl-Feuerschutztüren H3

T30 / EI₂30 Feuerschutztür STS 30 / STU 30

1- und 2-flügelig, planeben, vollflächig verklebt



STS 30
Stumpf



STU 30
Dickfalz



Hauptfunktion
T30 / EI₂30
Feuerhemmend



Wärmedämmend
 $U_D = 1,3 - 2,5 \text{ W}/(\text{m}^2 \cdot \text{K})$
Bei Türen ohne Verglasungen oder Oberteilen. Abhängig von der Türgröße.



Zusatzfunktionen
(bei entsprechender Ausstattung, siehe Seiten 8 – 9)



Rauchdicht
mit absenkbarer Bodendichtung (ohne Oberteil)



Schalldämmend
bis zu 32 dB mit absenkbarer Bodendichtung

bis zu 42 dB mit Doppelfalz-Zarge



Einbruchhemmend
WK 2 (STU 30)

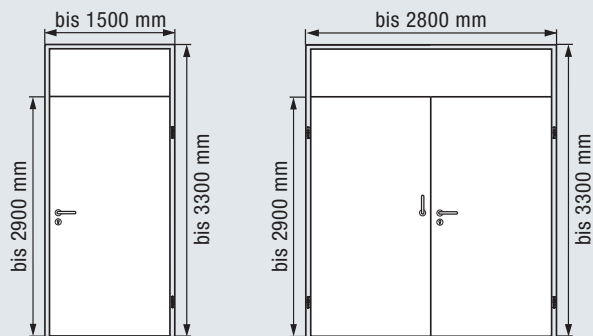


Einbruchhemmend
WK 3 (STU 30)

Zusatzausstattungen

Zargenausführungen Seite 14

Verglasungsvarianten Seite 28



Die Größenangaben beziehen sich auf das Rahmenaußenmaß (Blockzarge).

Feuerschutztür	1-flügelig	2-flügelig
Türblatt	62 mm	62 mm
Blechdicke	1,0 mm	1,0 mm
Falzausbildung	STS 30: Stumpf STU 30: Dickfalz	STS 30: Stumpf STU 30: Dickfalz

Einbau in

Mauerwerk	≥ 115 mm	≥ 115 mm
Beton	≥ 100 mm	≥ 100 mm
Porenbeton	≥ 200 mm	≥ 200 mm
Ständerwände	≥ 100 mm	≥ 100 mm
Bekleidete Stahlstützen / -träger	≥ F60 A	≥ F60 A

STS 30 / STU 30	1-flügelig		2-flügelig	
	Breite	Höhe	Breite	Höhe
Größenbereich***				
Rahmenaußenmaß (Bestellmaß) Blockzarge	615 – 1500	1745 – 2900	1129** – 2800	1745 – 2900
mit feststehendem Oberteil		1845 – 3300		1845 – 3300
Höhe Oberteil		300 – 1000		300 – 1000
Baurichtmaß Stahlzarge	545 – 1380	1710 – 2840	1059** – 2680	1710 – 2840
Lichtes Durchgangsmaß*	505 – 1300	1690 – 2800	1019** – 2600	1690 – 2800
Lichtes Durchgangsmaß Gehflügel*			511** – 1309	

* Die lichte Durchgangsbreite beim Öffnungswinkel von 90° ohne Berücksichtigung von Beschlägen verringert sich um 57 mm (STS) bzw. 29 mm (STU), bei 2-flügeligen Türen um 114 mm (STS) bzw. 58 mm (STU).

** Abhängig vom gewählten Obentürschließer sind ggf. größere Mindestabmessungen erforderlich!

*** Größere Türgrößen auf Anfrage lieferbar

Alle Angaben lt. Zulassung und technischer Machbarkeit. Tatsächliche Maße können je nach Zargentyp, Spiegelbreite bzw. Höhen- / Breitenverhältnis der Tür abweichend sein.

Betriebsrestaurant Trumpf, Ditzingen
Architekten: Barkow-Leibinger Architekten, Berlin



- Hörmann Produkte**
- Flächenbündige T30 / EI₂30
Edelstahl-Feuerschutztüren STS
 - T30 Feuerschutztüren H3
 - Mehrzwecktüren D45
 - Industrie-Sectionaltor

T30 / EI₂30 Edelstahl-Feuerschutztür STS 30 / STU 30



1- und 2-flügelig, planeben, vollflächig verklebt



STS 30
Stumpf



STU 30
Dickfalz

Hauptfunktion

T30

T30 / EI₂30
Feuerhemmend

EI₂30

U_D

Wärmedämmend
U_D = 1,3 – 2,5 W/(m²·K)
Bei Türen ohne Verglasungen oder Oberteilen. Abhängig von der Türgröße.

RS

Rauchdicht
mit absenkbarer Bodendichtung (ohne Oberteil)

Sm

dB

Schalldämmend
bis zu 32 dB mit absenkbarer Bodendichtung

bis zu 42 dB mit Doppelfalz-Zarge

WK2

Einbruchhemmend
WK 2 (STU 30)

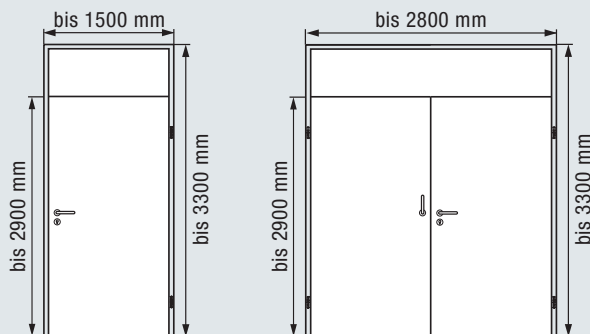
WK3

Einbruchhemmend
WK 3 (STU 30)

Zusatzausstattungen

Zargenausführungen Seite 14

Verglasungsvarianten Seite 28



Die Größenangaben beziehen sich auf das Rahmenaußenmaß (Blockzarge).

Edelstahl-Feuerschutztür	1-flügelig	2-flügelig
Türblatt	62 mm	62 mm
Blechdicke	mind. 0,80 mm	mind. 0,80 mm
Falzausbildung	STS 30: Stumpf STU 30: Dickfalz	STS 30: Stumpf STU 30: Dickfalz

Einbau in

Mauerwerk	≥ 115 mm	≥ 115 mm
Beton	≥ 100 mm	≥ 100 mm
Porenbeton	≥ 200 mm	≥ 200 mm
Ständerwände	≥ 100 mm	≥ 100 mm
Bekleidete Stahlstützen / -träger	≥ F60 A	≥ F60 A

STS 30 / STU 30	1-flügelig		2-flügelig	
	Breite	Höhe	Breite	Höhe
Größenbereich***				
Rahmenaußenmaß (Bestellmaß) Blockzarge	615 – 1500	1745 – 2900	1129** – 2800	1745 – 2900
mit feststehendem Oberteil		1845 – 3300		1845 – 3300
Höhe Oberteil		300 – 1000		300 – 1000
Baurichtmaß Stahlzarge	545 – 1380	1710 – 2840	1059** – 2680	1710 – 2840
Lichtes Durchgangsmaß*	505 – 1300	1690 – 2800	1019** – 2600	1690 – 2800
Lichtes Durchgangsmaß Gehflügel*			511** – 1309	

* Die lichte Durchgangsbreite beim Öffnungswinkel von 90° ohne Berücksichtigung von Beschlägen verringert sich um 57 mm (STS) bzw. 29 mm (STU), bei 2-flügeligen Türen um 114 mm (STS) bzw. 58 mm (STU).

** Abhängig vom gewählten Obentürschließer sind ggf. größere Mindestabmessungen erforderlich!

*** Größere Türgrößen auf Anfrage lieferbar

Alle Angaben lt. Zulassung und technischer Machbarkeit. Tatsächliche Maße können je nach Zargentyp, Spiegelbreite bzw. Höhen- / Breitenverhältnis der Tür abweichend sein.

Labels 2, Berlin

Architekten: HHF Architekten, Basel



Hörmann Produkte

- Flächenbündige
T30 / EI₂30 Feuerschutztüren STS

T90 / EI₂90 Feuerschutztür STS 90 / STU 90

1- und 2-flügelig, planeben, vollflächig verklebt



STS 90
Stumpf



STU 90
Dickfalz



Hauptfunktion
T90 / EI₂90
Feuerbeständig



Wärmedämmend
U_D = 1,3 – 2,5 W/(m²·K)
Bei Türen ohne Verglasungen oder Oberteilen. Abhängig von der Türgröße.



Zusatzfunktionen
(bei entsprechender Ausstattung, siehe Seiten 8 – 9)



Rauchdicht
mit absenkbarer Bodendichtung (ohne Oberteil)



Schalldämmend
bis zu 37 dB mit absenkbarer Bodendichtung



Einbruchhemmend
WK 2 (STU 90)

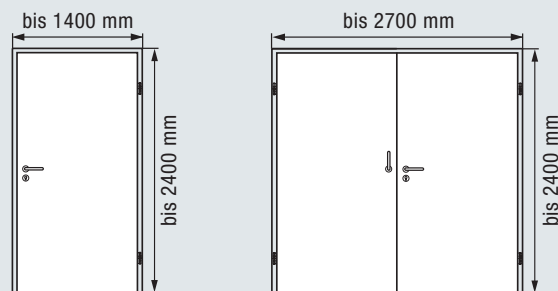


Einbruchhemmend
WK 3 (STU 90)

Zusatzausstattungen

Zargenausführungen Seite 14

Verglasungsvarianten Seite 28



Die Größenangaben beziehen sich auf das Rahmenaußenmaß (Blockzarge).

Feuerschutztür	1-flügelig	2-flügelig
Türblatt	62 mm	62 mm
Blechdicke	1,0 mm	1,0 mm
Falzausbildung	STS 90: Stumpf STU 90: Dickfalz	STS 90: Stumpf STU 90: Dickfalz

Einbau in

Mauerwerk	≥ 240 mm	≥ 240 mm
Beton	≥ 140 mm	≥ 140 mm
Porenbeton	≥ 200 mm	≥ 200 mm
Ständerwände	≥ 150 mm	≥ 150 mm
Bekleidete Stahlstützen / -träger	≥ F120 A	≥ F120 A

STS 90 / STU 90	1-flügelig		2-flügelig	
	Breite	Höhe	Breite	Höhe
Größenbereich***				
Rahmenaußenmaß (Bestellmaß) Blockzarge	615 – 1400	1745 – 2400	1129** – 2700	1745 – 2400
Baurichtmaß Stahlzarge	545 – 1280	1710 – 2340	1059** – 2580	1710 – 2340
Lichtes Durchgangsmaß*	505 – 1200	1690 – 2300	1019** – 2500	1690 – 2300
Lichtes Durchgangsmaß Gehflügel*			511** – 1309	

* Die lichte Durchgangsbreite beim Öffnungswinkel von 90° ohne Berücksichtigung von Beschlägen verringert sich um 57 mm (STS) bzw. 29 mm (STU), bei 2-flügeligen Türen um 114 mm (STS) bzw. 58 mm (STU).

** Abhängig vom gewählten Obentürschließer sind ggf. größere Mindestabmessungen erforderlich!

*** Größere Türgrößen auf Anfrage lieferbar

Alle Angaben lt. Zulassung und technischer Machbarkeit. Tatsächliche Maße können je nach Zargentyp, Spiegelbreite bzw. Höhen- / Breitenverhältnis der Tür abweichend sein.

Tower 185, Frankfurt

Architekt: Christoph Mäckler Architekten, Frankfurt am Main



Hörmann Produkte

- T30 Stahl-Feuerschutztüren H3
- T90 Stahl-Feuerschutztüren H16
- Stahl-Rauchschutztüren RS 55
- Mehrzwecktüren D65
- Mehrzwecktüren D55
- T30 / EI₂30 Edelstahl-Feuerschutztüren STS / STU



T90 / EI₂90 Edelstahl-Feuerschutztür STS 90 / STU 90



1- und 2-flügelig, planeben, vollflächig verklebt



STS 90
Stumpf



STU 90
Dickfalz

Hauptfunktion



T90
Feuerbeständig



EI₂90
Wärmedämmend



U_D
 $U_D = 1,3 - 2,5 \text{ W}/(\text{m}^2 \cdot \text{K})$
Bei Türen ohne Verglasungen oder Oberteilen. Abhängig von der Türgröße.

Zusatzfunktionen

(bei entsprechender Ausstattung, siehe Seiten 8 – 9)



RS
Rauchdicht mit absenkbarer Bodendichtung (ohne Oberteil)



Sm
Schalldämmend bis zu 37 dB mit absenkbarer Bodendichtung



WK2
Einbruchhemmend WK 2 (STU 90)

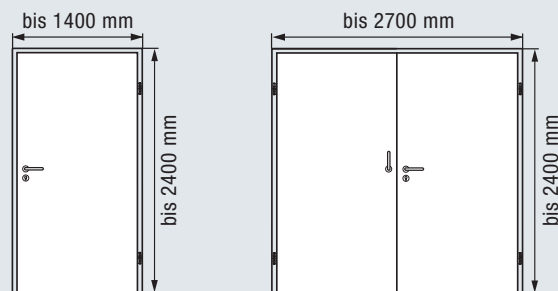


WK3
Einbruchhemmend WK 3 (STU 90)

Zusatzausstattungen

Zargenausführungen Seite 14

Verglasungsvarianten Seite 28



Die Größenangaben beziehen sich auf das Rahmenaußenmaß (Blockzarge).

Edelstahl-Feuerschutztür	1-flügelig	2-flügelig
Türblatt	62 mm	62 mm
Blechdicke	mind. 0,80 mm	mind. 0,80 mm
Falzausbildung	STS 90: Stumpf STU 90: Dickfalz	STS 90: Stumpf STU 90: Dickfalz

Einbau in

Mauerwerk	≥ 240 mm	≥ 240 mm
Beton	≥ 140 mm	≥ 140 mm
Porenbeton	≥ 200 mm	≥ 200 mm
Ständerwände	≥ 150 mm	≥ 150 mm
Bekleidete Stahlstützen / -träger	≥ F120 A	≥ F120 A

STS 90 / STU 90	1-flügelig		2-flügelig	
	Breite	Höhe	Breite	Höhe
Größenbereich***				
Rahmenaußenmaß (Bestellmaß) Blockzarge	615 – 1400	1745 – 2400	1129** – 2700	1745 – 2400
Baurichtmaß Stahlzarge	545 – 1280	1710 – 2340	1059** – 2580	1710 – 2340
Lichtes Durchgangsmaß*	505 – 1200	1690 – 2300	1019** – 2500	1690 – 2300
Lichtes Durchgangsmaß Gehflügel*			511** – 1309	

* Die lichte Durchgangsbreite beim Öffnungswinkel von 90° ohne Berücksichtigung von Beschlägen verringert sich um 57 mm (STS) bzw. 29 mm (STU), bei 2-flügeligen Türen um 114 mm (STS) bzw. 58 mm (STU).

** Abhängig vom gewählten Obentürschließer sind ggf. größere Mindestabmessungen erforderlich!

*** Größere Türgrößen auf Anfrage lieferbar

Alle Angaben lt. Zulassung und technischer Machbarkeit. Tatsächliche Maße können je nach Zargentyp, Spiegelbreite bzw. Höhen- / Breitenverhältnis der Tür abweichend sein.

Stahl-Mehrzwecktür STS / STU

1- und 2-flügelig, planeben, vollflächig verklebt



STS
Stumpf



STU
Dickfalz

Hauptfunktion
Mehrzwecktür

MZ

Wärmedämmend
 $U_D = 1,3 - 2,5 \text{ W/(m}^2 \cdot \text{K)}$
Bei Türen ohne Verglasungen oder Oberteilen. Abhängig von der Türgröße.

U_D

Zusatzfunktionen
(bei entsprechender Ausstattung, siehe Seiten 8 – 9)

RS

Rauchdicht
mit absenkbarer Bodendichtung (ohne Oberteil)

Sm

dB

Schalldämmend
bis zu 32 dB mit absenkbarer Bodendichtung bis zu 42 dB mit Doppelfalz-Zarge

WK2

Einbruchhemmend
WK 2
(STU, ohne Oberteil)

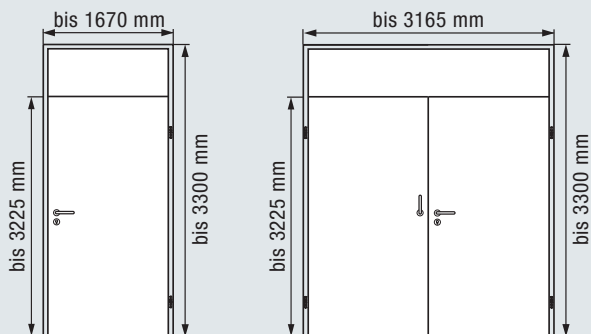
WK3

Einbruchhemmend
WK 3
(STU, ohne Oberteil)

Zusatzausstattungen

Zargenausführungen Seite 14

Verglasungsvarianten Seite 28



Die Größenangaben beziehen sich auf das Rahmenaußenmaß (Blockzarge).

Stahltür	1-flügelig	2-flügelig
Türblatt	62 mm	62 mm
Blechdicke	1,0 mm	1,0 mm
Falzausbildung	STS: Stumpf STU: Dickfalz	STS: Stumpf STU: Dickfalz

Einbau in	1-flügelig	2-flügelig
Mauerwerk	•	•
Beton	•	•
Porenbeton	•	•
Ständerwände	•	•
Bekleidete Stahlstützen / -träger	•	•

Stahl-Mehrzwecktür	1-flügelig		2-flügelig	
	Breite	Höhe	Breite	Höhe
Größenbereich***				
Rahmenaußenmaß (Bestellmaß) Blockzarge	610 – 1670	855 – 3225	1110** – 3165	855 – 3225
mit feststehendem Oberteil		1100 – 3300		1100 – 3300
Höhe Oberteil		300 – 1000		300 – 1000
Baurichtmaß Stahlzarge	540 – 1550	820 – 3165	1040 – 3045	820 – 3165
Lichtes Durchgangsmaß*	500 – 1470	800 – 3125	1000 – 2965	800 – 3125
Öffnungsbreite Gehflügel*			500 – 1460	

* Die lichte Durchgangsbreite beim Öffnungswinkel von 90° ohne Berücksichtigung von Beschlägen verringert sich um 57 mm (STS) bzw. 29 mm (STU), bei 2-flügeligen Türen um 114 mm (STS) bzw. 58 mm (STU).

** Abhängig vom gewählten Obentürschließer sind ggf. größere Mindestabmessungen erforderlich!

*** Größere Türgrößen auf Anfrage lieferbar

Alle Angaben lt. Zulassung und technischer Machbarkeit. Tatsächliche Maße können je nach Zargentyp, Spiegelbreite bzw. Höhen- / Breitenverhältnis der Tür abweichend sein.

Edelstahl-Mehrzwecktür STS / STU



1- und 2-flügelig, planeben, vollflächig verklebt



STS
Stumpf



STU
Dickfalz

Hauptfunktion
Mehrzwecktür



Wärmedämmend
 $U_D = 1,3 - 2,5 \text{ W/(m}^2\cdot\text{K)}$
Bei Türen ohne Verglasungen oder Oberteilen. Abhängig von der Türgröße.

Zusatzfunktionen
(bei entsprechender Ausstattung, siehe Seiten 8 – 9)



Rauchdicht
mit absenkbarer Bodendichtung (ohne Oberteil)



Schalldämmend
bis zu 32 dB mit absenkbarer Bodendichtung bis zu 42 dB mit Doppelfalz-Zarge



Einbruchhemmend
WK 2 (STU, ohne Oberteil)

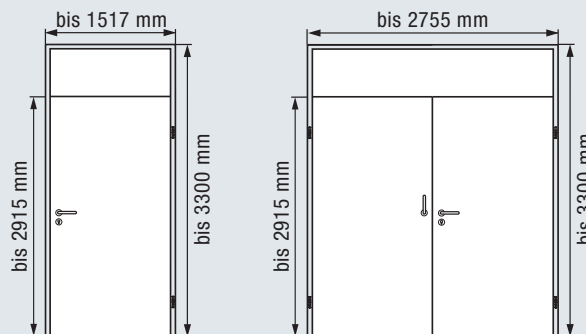


Einbruchhemmend
WK 3 (STU, ohne Oberteil)

Zusatzausstattungen

Zargenausführungen Seite 14

Verglasungsvarianten Seite 28



Die Größenangaben beziehen sich auf das Rahmenaußenmaß (Blockzarge).

Edelstahltür	1-flügelig	2-flügelig
Türblatt	62 mm	62 mm
Blechdicke	0,8 mm	0,8 mm
Falzausbildung	STS: Stumpf STU: Dickfalz	STS: Stumpf STU: Dickfalz

Einbau in

Mauerwerk	•	•
Beton	•	•
Porenbeton	•	•
Ständerwände	•	•
Bekleidete Stahlstützen / -träger	•	•

Edelstahl-Mehrzwecktür	1-flügelig		2-flügelig	
	Breite	Höhe	Breite	Höhe
Größenbereich***				
Rahmenaußenmaß (Bestellmaß) Blockzarge	610 – 1517	855 – 2915	1110** – 2755	855 – 2915
mit feststehendem Oberteil		1100 – 3300		1100 – 3300
Höhe Oberteil		300 – 1000		300 – 1000
Baurichtmaß Stahlzarge	540 – 1397	820 – 2855	1040** – 2635	820 – 2855
Lichtes Durchgangsmaß*	500 – 1317	800 – 2815	1000 – 2550	800 – 2815
Öffnungsbreite Gehflügel*			500 – 1319	

* Die lichte Durchgangsbreite beim Öffnungswinkel von 90° ohne Berücksichtigung von Beschlägen verringert sich um 57 mm (STS) bzw. 29 mm (STU), bei 2-flügeligen Türen um 114 mm (STS) bzw. 58 mm (STU).

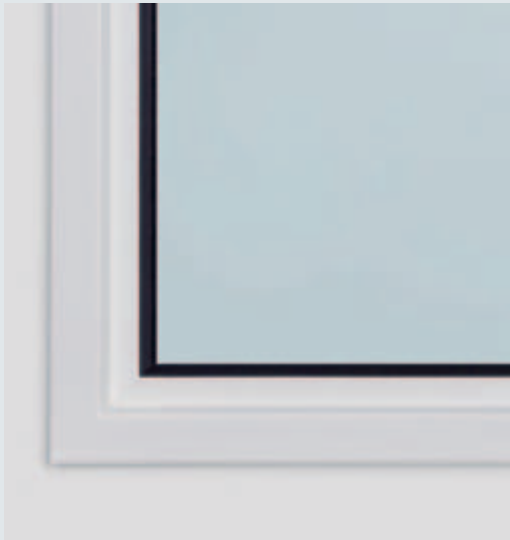
** Abhängig vom gewählten Obentürschließer sind ggf. größere Mindestabmessungen erforderlich!

*** Größere Türgrößen auf Anfrage lieferbar

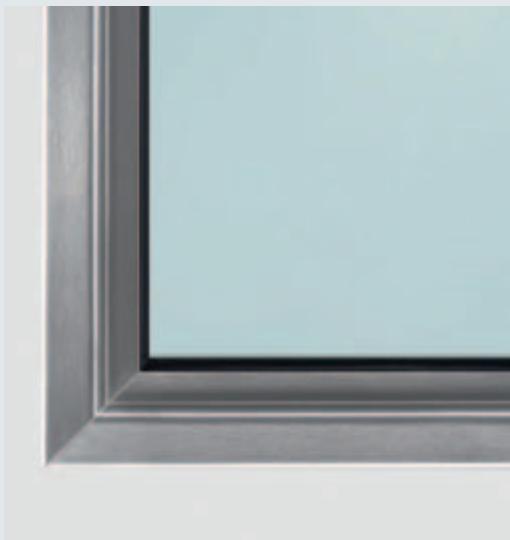
Alle Angaben lt. Zulassung und technischer Machbarkeit. Tatsächliche Maße können je nach Zargentyp, Spiegelbreite bzw. Höhen- / Breitenverhältnis der Tür abweichend sein.

Verglasungsvarianten

Ausführungen und Formen



Aufgesetztes Stahlprofil in Grauweiß, RAL 9002 (Standard)



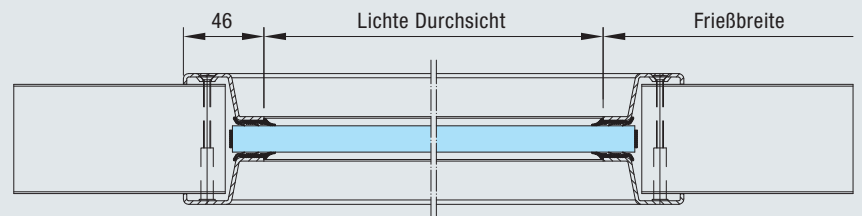
Aufgesetztes Edelstahlprofil



Stumpfes Stahl- / Edelstahlprofil

Verglasungsrahmen aus Stahl und Edelstahl

Die Verglasungsprofile werden standardmäßig aus verzinktem Stahl und ansichtsgleich zur Türoberfläche pulvergrundbeschichtet in 7 Vorzugsfarben oder RAL nach Wahl geliefert. Auf Wunsch erhalten Sie die Profile auch in Edelstahl gebürstet. Für architektonisch hochwertige Lösungen eignen sich besonders die stumpfen Verglasungsprofile.

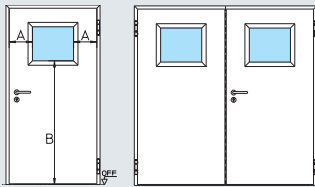


Verglasung mit aufgesetztem Stahlprofil ohne sichtbare Verschraubung auf der Bandseite für Rechteck- und Rundverglasung



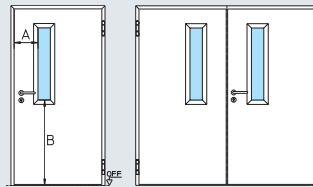
Verglasung mit stumpfem Stahlprofil für Rechteckverglasung (nur bei T30 / EI₂30 möglich)

Verglasungen in Standardgröße sind proportional auf die Türgröße abgestimmt und ergeben mit ihren schlanken Profilen ein optisch ansprechendes und einheitliches Bild. Türdrücker ragen nicht in die Glasdurchsicht.



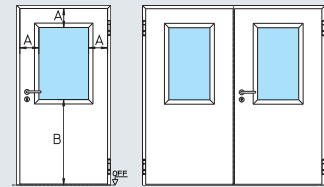
Verglasung Bild 0

Randbreite A: 270 mm
Sockelhöhe B: 1400 mm



Verglasung Bild 1

Randbreite A: 270 mm
Sockelhöhe B: 965 mm



Verglasung Bild 2

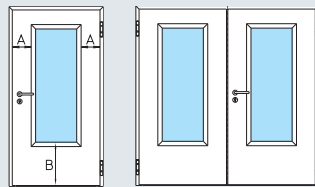
Randbreite A: 270 mm
Sockelhöhe B: 965 mm

Norm Türflügelbreite BR	Bild 0	
	Lichte Durchsicht	mind. Türflügelbreite
750	215 × 385 / 635*	645
875	340 × 385 / 635*	770
1000	465 × 385 / 635*	895
1062,5	528 × 385 / 635*	958
1125	590 × 385 / 635*	1020

*ab BR Höhe 2250 mm

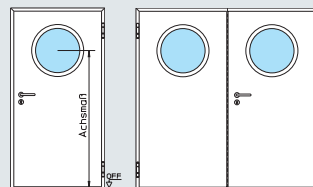
Bild 1	
Lichte Durchsicht	mind. Türflügelbreite
140 × 815	570

Bild 2	
Lichte Durchsicht	mind. Türflügelbreite
215 × 815	645
340 × 815	770
465 × 815	895
528 × 815	958
590 × 815	1020



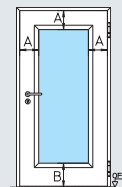
Verglasung Bild 3

Randbreite A: 270 mm
Sockelhöhe B: 500 mm



Rundverglasung

Achsmaß: Unterkante Türblatt bis Mitte Ausschnitt 1550 mm



Verglasung nach Wahl

Randbreite A: 215 mm
Sockelhöhe B: siehe Tabelle unten

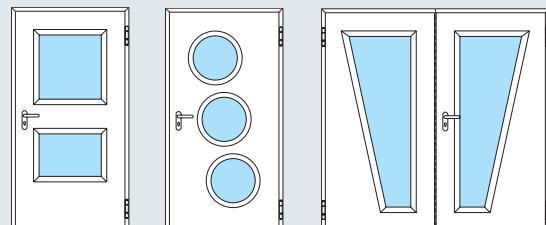
Norm Türflügelbreite BR	Bild 3	
	Lichte Durchsicht	mind. Türflügelbreite
675	140 × 1280	570
875	340 × 1280	770
1000	465 × 1280	895
1062,5	528 × 1280	958
1125	590 × 1280	1020
1250	715 × 1280	1145

Rundverglasung	
Lichte Durchsicht	mind. Türflügelbreite
∅ 400	830
∅ 500	930

Verglasung nach Wahl		
Türtyp	Sockelhöhe B	max. Lichte Durchsicht
STS 30	mind. 300	879 × 2371
STS 90	mind. 715	476 × 976
STU 30	mind. 300	879 × 2371
STU 90	mind. 715	476 × 976
STS/STU	mind. 215	1052 × 2691

Sonderverglasung auf Anfrage

Neben den oben gezeigten Verglasungen liefern wir auf Wunsch Ein- oder Mehrscheiben-Sonderverglasungen in verschiedenen Formen und Anordnungen innerhalb von zugelassenen Randbreiten, Sockelhöhen und Verglasungsgrößen.



Feststehende Oberteile und Lüftungsgitter

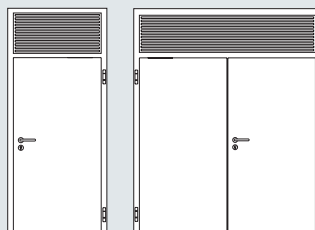
Alles ist möglich

Feststehende Oberteile

Mit feststehenden Oberteilen können Sie die Türen für Ihr Objekt individuell raumhoch gestalten. Dank durchgehender Zargenprofile ergibt sich eine harmonische Gesamtoptik.



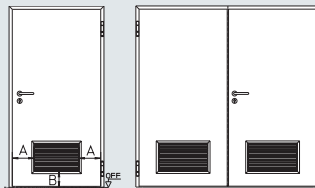
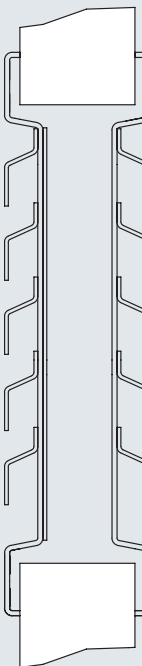
Mit Stahlpaneel



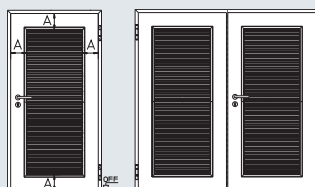
Mit Lüftungsgitter
(nur Mehrzwecktüren STS / STU)

Lüftungsgitter

Alle Lüftungsgitter bestehen aus durchstecksicherem Stahlblech mit innenliegendem Lochblech. Sie werden verzinkt und pulvergrundbeschichtet in Grauweiß (ähnlich RAL 9002) sowie auf Wunsch in RAL nach Wahl oder Edelstahl (V2A) geliefert. Optional sind auch Ausführungen mit Insektenschutzgewebe, Stahl verzinkt mit Maschenweite von 1,4 mm, möglich.



Gitterhöhe: 365 mm
Randbreite A: min. 215 mm
Sockelhöhe B: 215 mm



Größe nach Wahl
Randbreite A: min. 215 mm
Breite: min. 250 mm
max. 1140 mm
Höhe: min. 250 mm
max. 2395 mm

Übersicht feststehende Oberteile

	STS / STU	STS 30 / STU 30
Stahlpanel	●	●
Lüftungsgitter	●	-

Größen

Oberteilhöhe min.	300
Oberteilhöhe max.	1000
Elementhöhe max.	3300
Türhöhe max.	2800

Bei feststehenden Oberteilen sind keine Antriebe möglich.

Übersicht Lüftungsgitter

	STS / STU	STS 30 / STU 30
Standard	●	-
Größe nach Wahl*	●	-

Standardgrößen

Rahmenseitenmaß	Türflügelbreite	
	Norm	mind.
305 × 365	750	655
430 × 365	875	780
555 × 365	1000	905
618 × 365	1062,5	967,5
690 × 365	1125	1030
805 × 365	1250	1155

* Bitte beachten Sie die maximale Größe des Lüftungsgitters.

Optionale Ausstattungen

Ganz nach Ihren Wünschen



Drückergarnituren

Die betrieblichen Anforderungen und individuellen Wünsche erfordern im Objekt ein umfangreiches Programm an Beschlägen. Beschläge als Drücker-, Wechsel- oder Antipanikgarnitur können mit Kurzschild, Langschild, Breitschild oder Rosette mit verschiedenen Drückerformen geliefert werden.

Oberflächen sind in verschiedenen farbigen Kunststoff-Ausführungen, in Aluminium F1 und in Edelstahl erhältlich.



Schlösser

Über die normale Nutzung einer Tür hinaus sind mitunter besondere Schloßfunktionen oder zusätzliche Schlösser erforderlich.

Mögliche Sonder- und Zusatzschlösser:

- Doppelzylinderschloß (mit 2 unterschiedlichen Zylindern schließbar)
- Riegelschloß PZ-gelocht zusätzlich
- Blockschloß
- Motorschloß
- Antipanikschloß selbstverriegelnd



Türschließer

Moderne Türschließersysteme, wie z.B. Gleitschienen- oder integrierte Türschließer (verdeckt eingebaut), ermöglichen in der täglichen Nutzung der Türelemente ein sicheres und geräuscharmes Schließen und fügen sich harmonisch in die Optik der Tür ein. Diese Systeme erhalten Sie silberfarbig (Standard), in RAL nach Wahl oder in Edelstahl-Optik.



Elektrische Ausstattungen

Im Objekt werden Türanlagen häufig mit Alarmtechnik, Fluchtwegesicherung oder Zutrittskontrollen ausgestattet. Je nach Anforderung sind verschiedene Komponenten, wie z.B. Riegelkontakt, elektrische Türöffner oder Motorschloß möglich.



Notausgangsverschlüsse, Paniktürverschlüsse

Für Fluchttüren nach DIN EN 179 und DIN EN 1125 sind besondere Beschlags- und Schlossausstattungen vorgeschrieben. Hörmann bietet Ihnen für die jeweilige Anforderung eine Vielzahl von Ausstattungsvarianten, wie z.B. Notausgangsverschlüsse nach DIN EN 179 oder Panikverschlüsse nach DIN EN 1125.



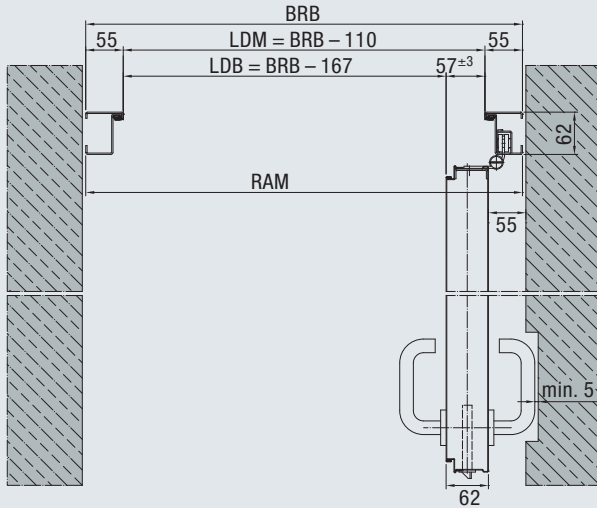
Feststellanlagen / Antriebe

Feuer- und Rauchschutztüren müssen mit Schließmitteln ausgestattet werden, die eine Selbstschließung sicherstellen. Durch den Einsatz von Feststellanlagen kann diese Selbstschließung kontrolliert außer Kraft gesetzt werden, Türen können dauerhaft offen gehalten werden.

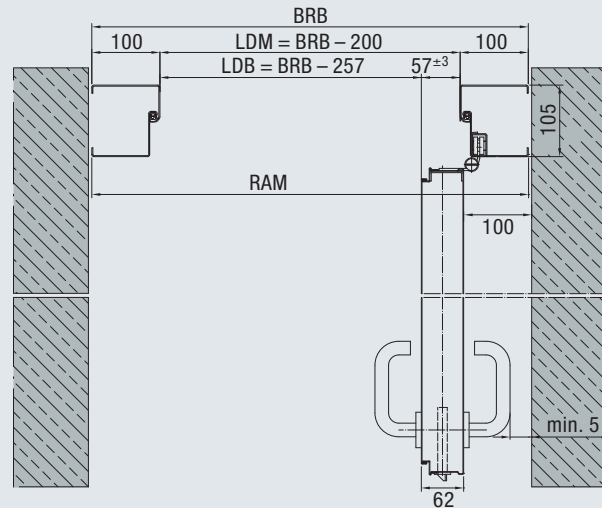
Lichte Durchgangsbreiten STS Türen

Bei Öffnungswinkel 90° ohne Berücksichtigung von Beschlägen

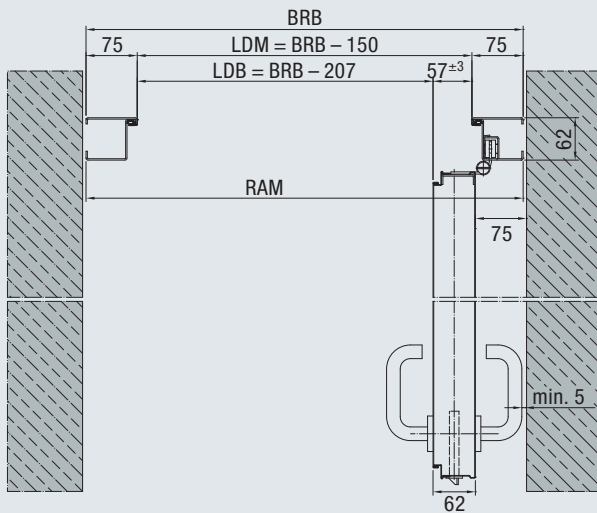
Blockzarge 62 / 55 (STS)



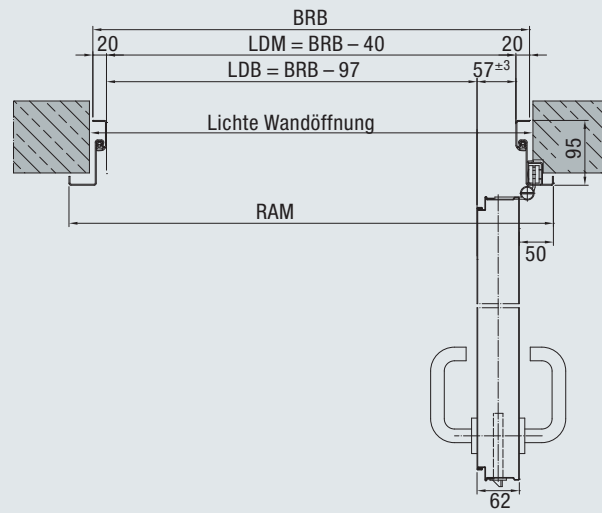
Blockzarge 105 / 100 (STS)



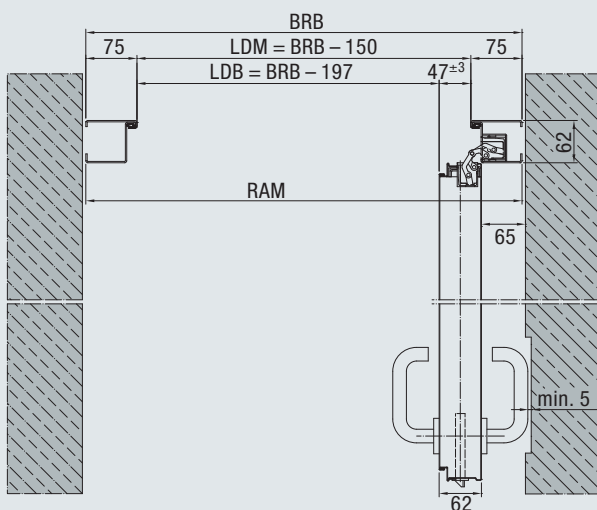
Blockzarge 62 / 75 (STS)



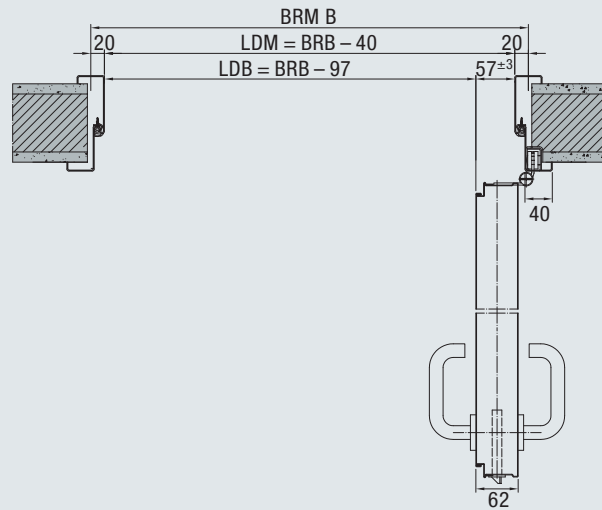
Eckzarge (STS)



Blockzarge 62 / 75 (STS) mit verdeckt liegendem Band



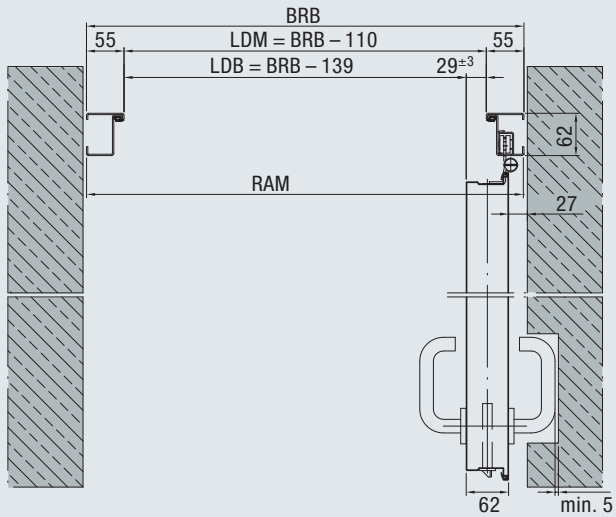
2-schalige Umfassungszarge (STS)



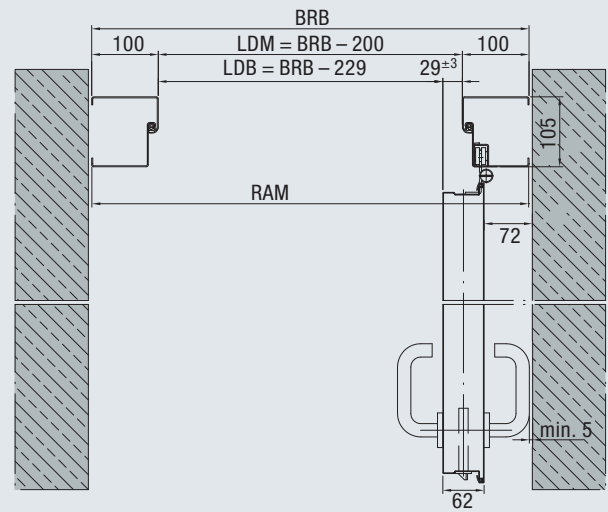
Lichte Durchgangsbreiten STU Türen

Bei Öffnungswinkel 90° ohne Berücksichtigung von Beschlägen

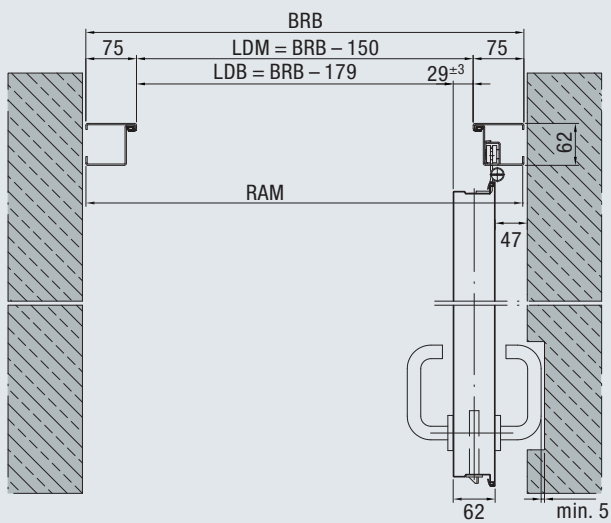
Blockzarge 62 / 55 (STU)



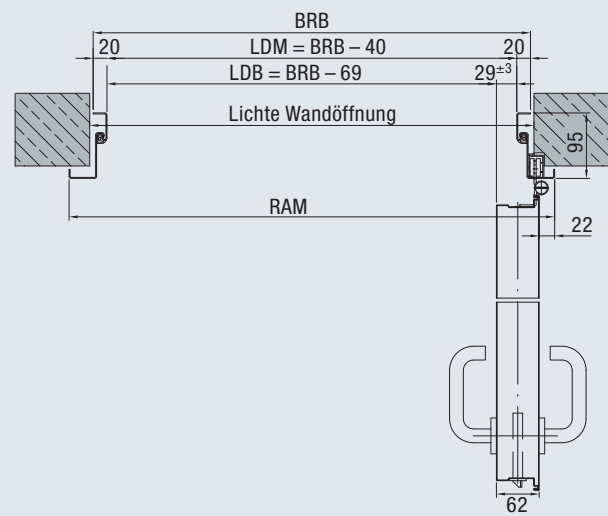
Blockzarge 105 / 100 (STU)



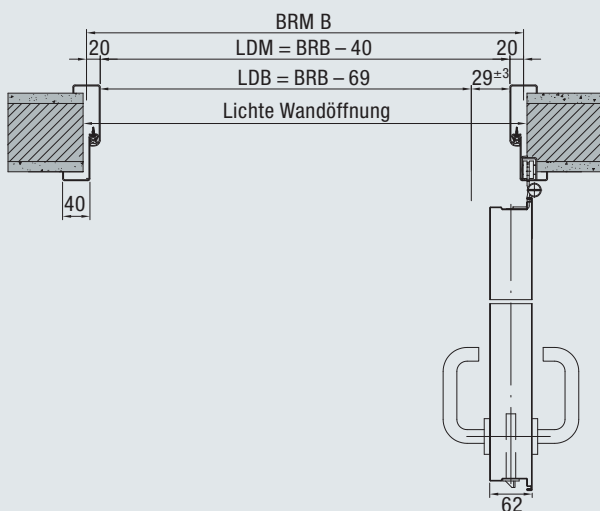
Blockzarge 62 / 75 (STU)



Eckzarge (STU)



2-schalige Umfassungszarge (STU)



Maßerläuterungen

- LDM Lichtes Durchgangsmaß
- LDB Lichtes Durchgangsbreite
- BRB Baurichtmaß Breite
- RAM Rahmenseitenmaß

Hörmann Produktprogramm

Alles aus einer Hand für Ihren Objektbau

1 Sectionaltore

Die platzsparenden Torsysteme passen sich durch unterschiedliche Beschlagsarten jedem Industriebau an. Hörmann bietet Ihnen maßgeschneiderte Lösungen für jede Anwendung.

2 Rolltore und Rollgitter

Durch ihre einfache Konstruktion mit nur wenigen Komponenten sind Rolltore besonders wirtschaftlich und robust. Hörmann liefert Rolltore bis 11,75 m Breite und 9 m Höhe, als Sondertore auch noch größer.

3 Schnellauftore

Hörmann Schnellauftore werden im Innenbereich und als Außenabschluss zur Optimierung des Verkehrsflusses, zur Verbesserung des Raumklimas und zur Energieeinsparung eingesetzt. Das Hörmann Programm umfasst vertikal und horizontal öffnende, transparente Tore mit flexiblem Behang.

4 Verladetechnik

Hörmann bietet Ihnen für den Logistikbereich komplette Verladetechnik an. Ihre Vorteile: sichere Planung, zuverlässige Bauabwicklung und hohe Funktionalität durch genau abgestimmte Komponenten.

5 Feuerschutz- und Mehrzweck-Schiebetore

Für alle Objektbereiche und je nach geforderter Brandschutzklasse oder auch ohne Feuerschutzfunktion erhalten Sie von Hörmann 1- und 2-flügelige Schiebetor-Lösungen.

6 Multifunktions Türen und Objekt-Innentüren

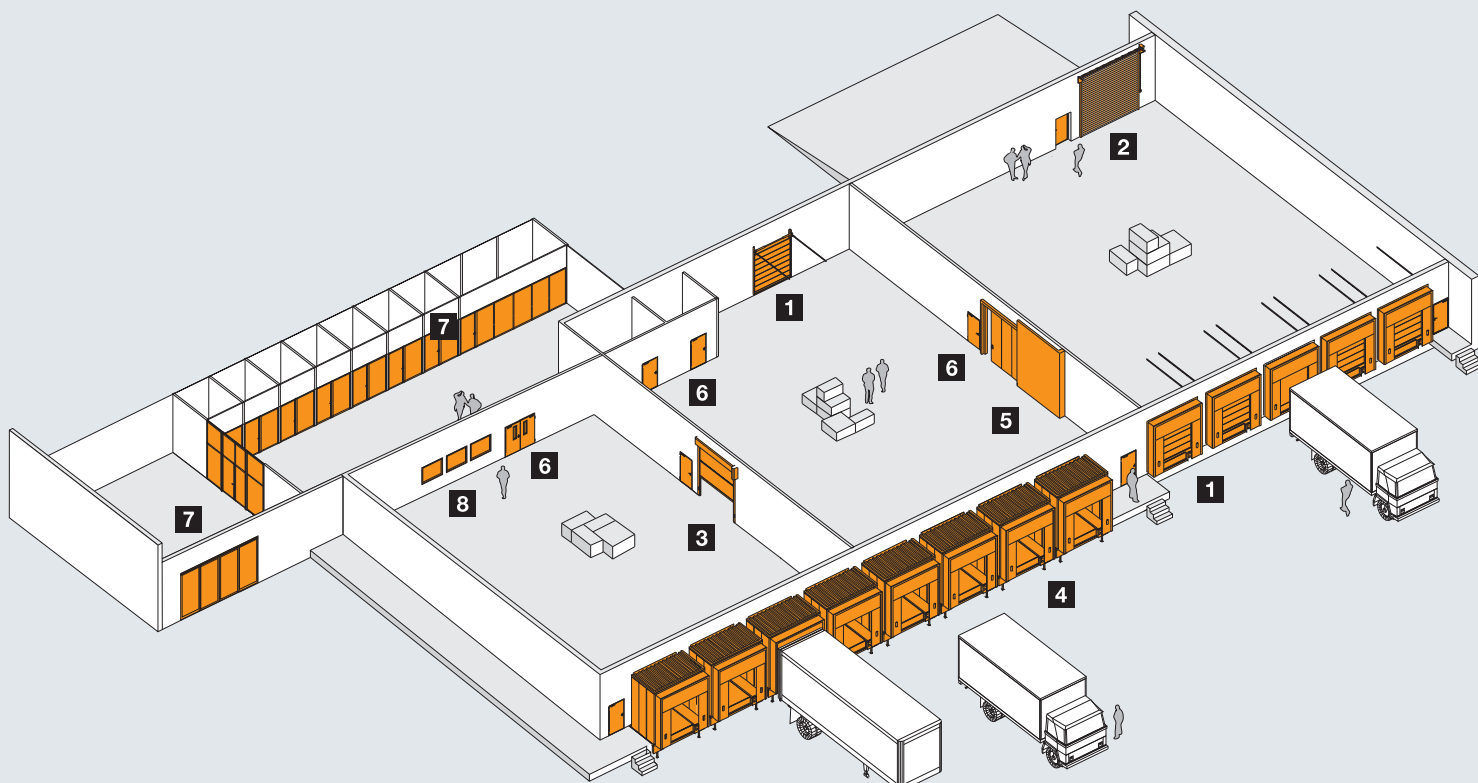
Hörmann Multifunktions Türen und Objekt-Innentüren sind geeignet für den vielseitigen Innen- bzw. Außeneinsatz. Die 1- und 2-flügeligen Türen lassen sich überall dort einsetzen, wo robuste Türelemente verlangt werden. Mit zahlreichen Zusatzfunktionen wie Feuer- und Rauchschutz, Schalldämmung oder Einbruchschutz.

7 Rohrrahmenelemente

Für optisch anspruchsvolle Bereiche, etwa in Verwaltungsgebäuden, erhalten Sie von Hörmann Feuer- und Rauchschutztüren und Festverglasungen aus Stahl und Aluminium sowie Automatik-Schiebetüren auch für spezielle Brandschutzanforderungen.

8 Durchblickfenster

Hörmann Durchblickverglasungen werden als Fenster oder raumhohe Elemente für mehr Licht und besseren Sichtkontakt eingesetzt.





**Schneller Service bei Prüfung,
Wartung und Reparatur**

Durch unser flächendeckendes Service-Netz sind wir auch in Ihrer Nähe und rund um die Uhr für Sie einsatzbereit.



Hörmann: Qualität ohne Kompromisse



Hörmann KG Amshausen, Deutschland



Hörmann KG Antriebstechnik, Deutschland



Hörmann KG Brandis, Deutschland



Hörmann KG Brockhagen, Deutschland



Hörmann KG Dissen, Deutschland



Hörmann KG Eckelhausen, Deutschland



Hörmann KG Freisen, Deutschland



Hörmann KG Ichttershausen, Deutschland



Hörmann KG Werne, Deutschland



Hörmann Genk NV, Belgien



Hörmann Alkmaar B.V., Niederlande



Hörmann Legnica Sp. z o.o., Polen



Hörmann Beijing, China



Hörmann Tianjin, China



Hörmann LLC, Montgomery IL, USA



Hörmann Flexon, Leetsdale PA, USA

Als einziger Hersteller auf dem internationalen Markt bietet die Hörmann Gruppe alle wichtigen Bauelemente aus einer Hand. Sie werden in hochspezialisierten Werken nach dem neuesten Stand der Technik gefertigt. Durch das flächendeckende Vertriebs- und Servicenetz in Europa und die Präsenz in Amerika und China ist Hörmann Ihr starker, internationaler Partner für hochwertige Bauelemente. In einer Qualität ohne Kompromisse.

GARAGENTORE
ANTRIEBE
INDUSTRIETORE
VERLADETECHNIK
TÜREN
ZARGEN

www.simsingroup.com

